



Övergripande statistik för bruksprov 1976 – 2023

Statistiken bygger på data som hämtas från SKK:s databas och är från början inrapporterad av SBK. I grunddatan finns naturligtvis felaktigheter såsom inrapporterat fel hund, ej angiven klass eller gren. Fel pris angivet eller en hund har fått båda godkänt och uppflytt eller cert i högre klass men det påverkar inte statistiken på gruppnivå.

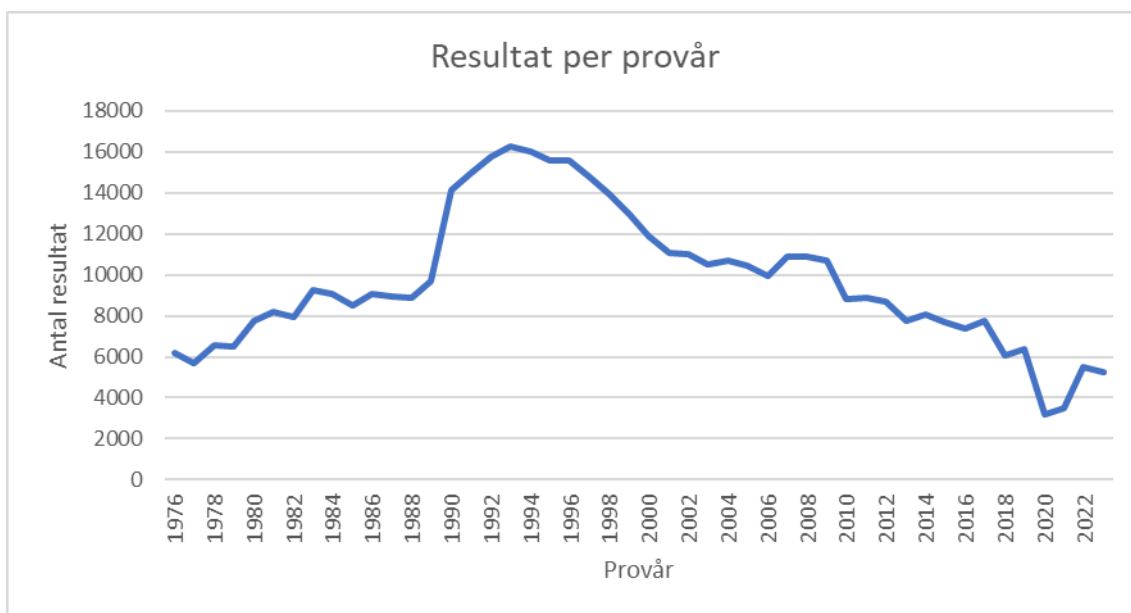
Statistiken för diagrammen innefattar alla raser om det inte anges ovanför att det endast gäller bruksras.

Definition bruksras: De raser som SBK har avelsansvar för idag 2024.

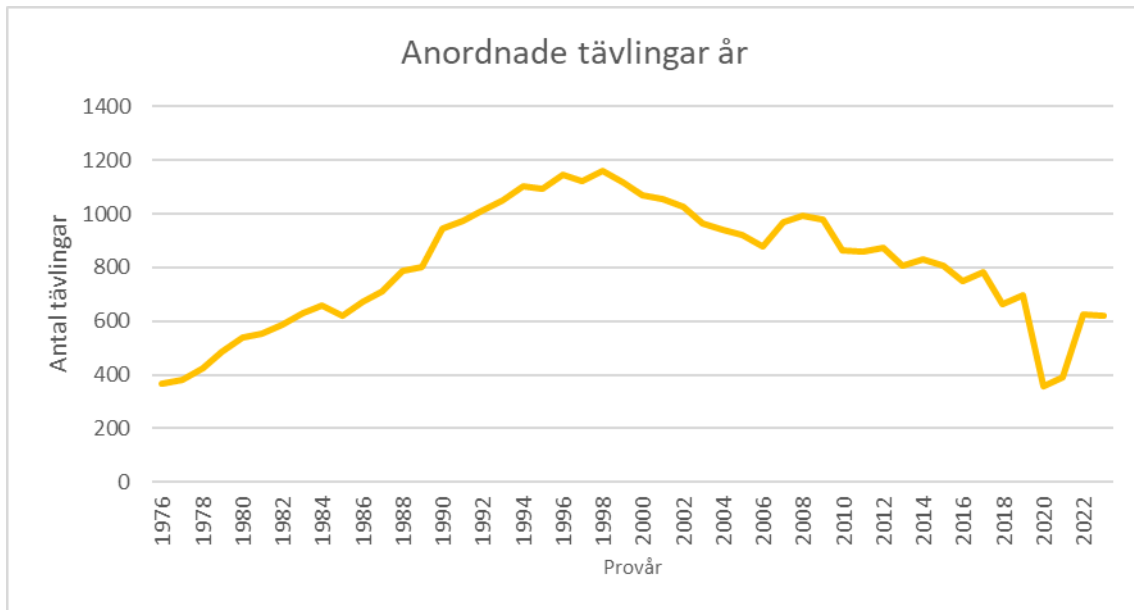


Sammanställt av: SBK:s utskott för avel och hälsa, John Örvill och alla eventuella fel i diagrammen/graferna är undertecknads.

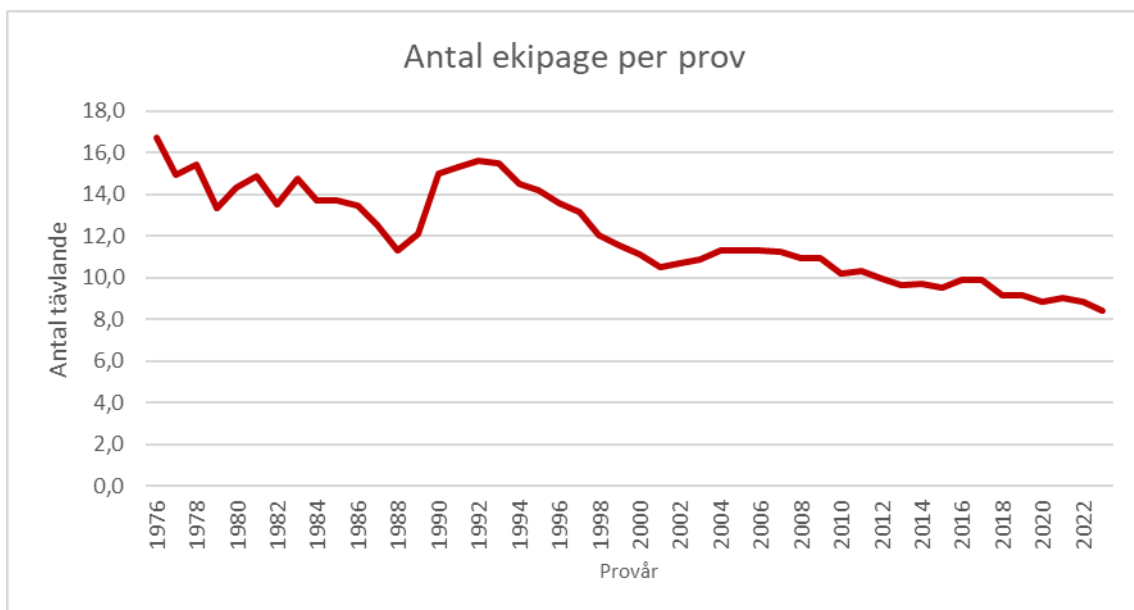
Totalt 464'955 antal starter vid 38'672 tillfällen för 66'019 individer av 224 raser/varianter.



De ca 465'000 totala antalet starter på bruksprov fördelade över provår.



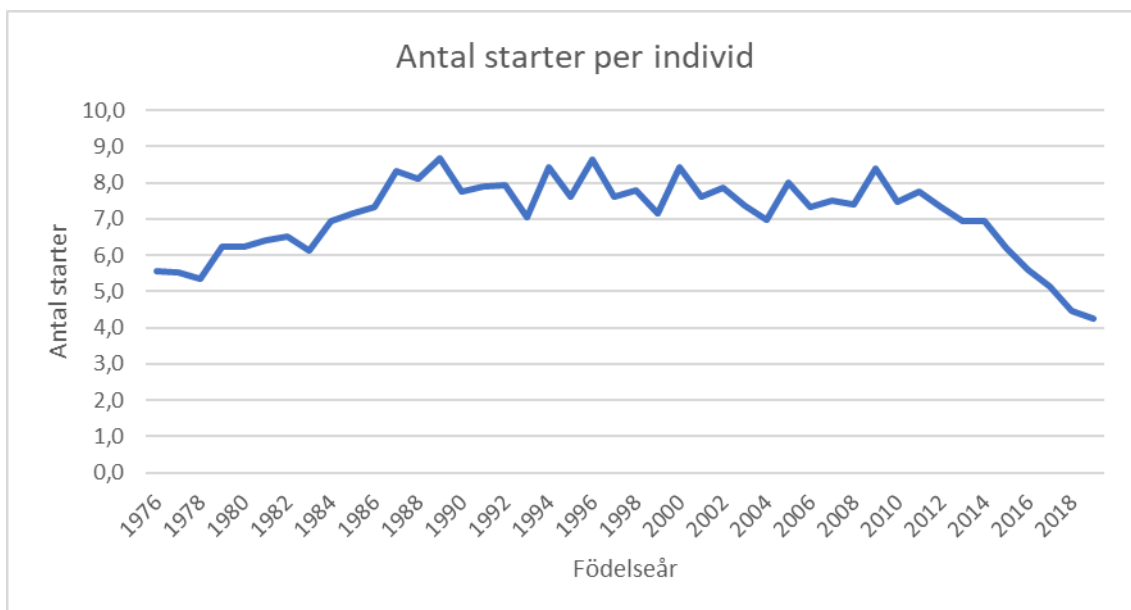
Anordnade bruksprov från 1976 till och med 2023.



Antal individer på varje bruksprov och provår.

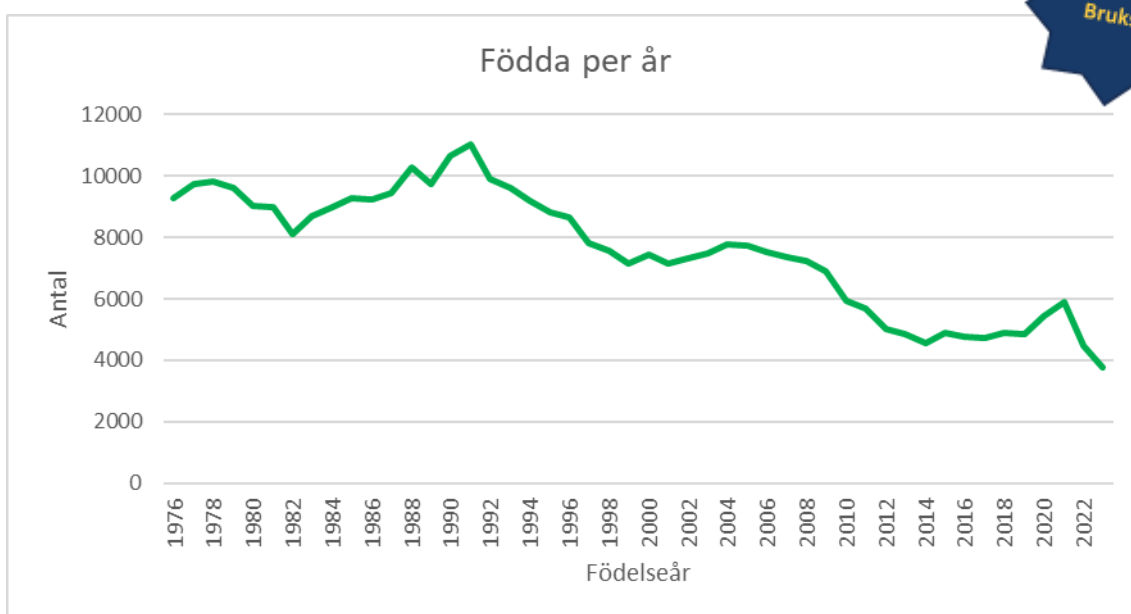


Antal starter per individ



Diagrammet visar det genomsnittliga antalet starter en individ genomför redovisat på födelseår.

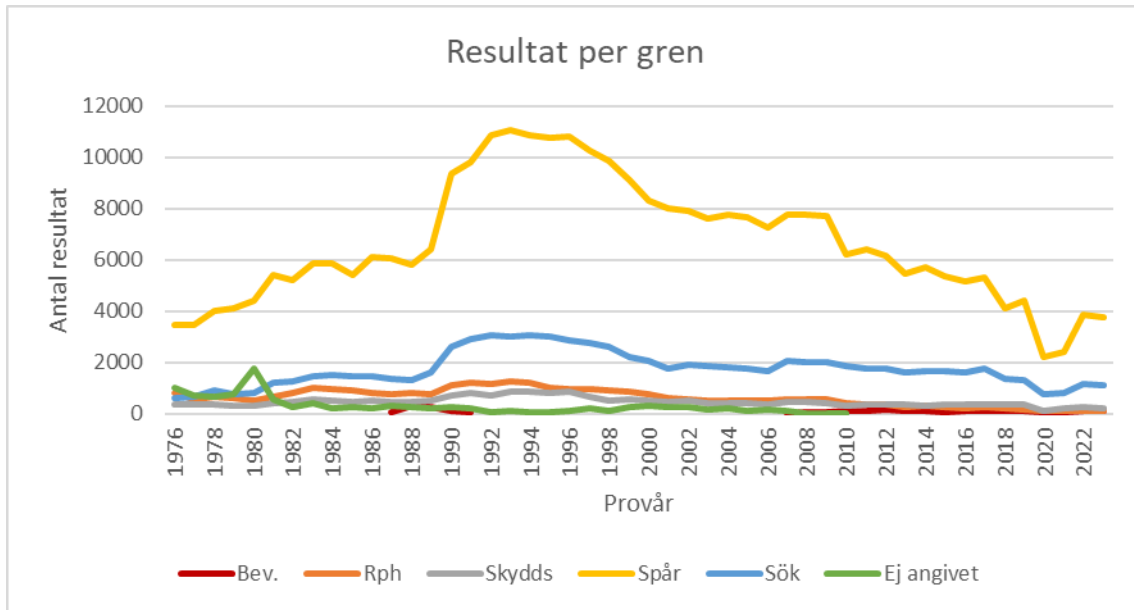
Diagrammet nedan gäller bruksraserna.



Diagrammet visar antalet individer födda av bruksraserna och år.

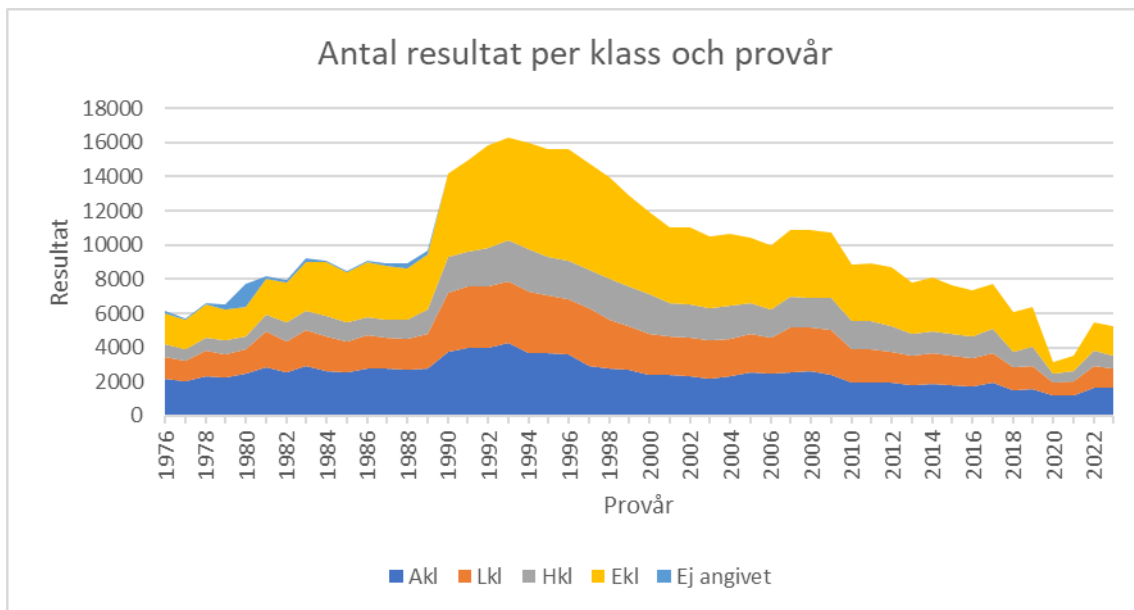


Hur ser fördelningen ut gällande vilken gren ett ekipage tävlar i.



Ovan ses vilka grenar som flest starter och provår.

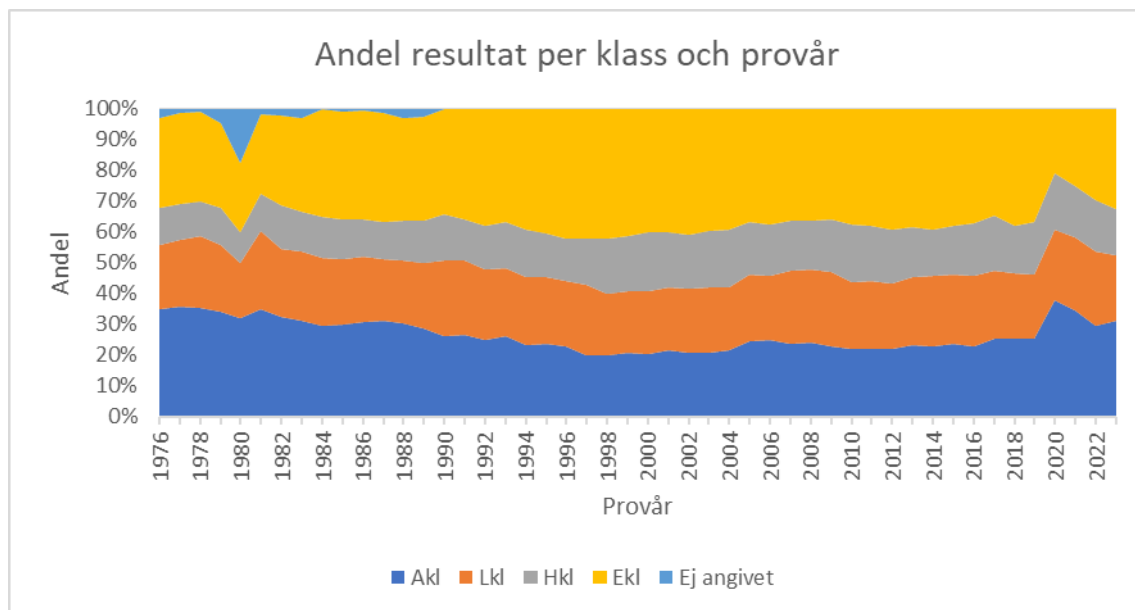
Vilken klass har flest starter?



Under pandemin syns en tydlig dipp i antalet starter.

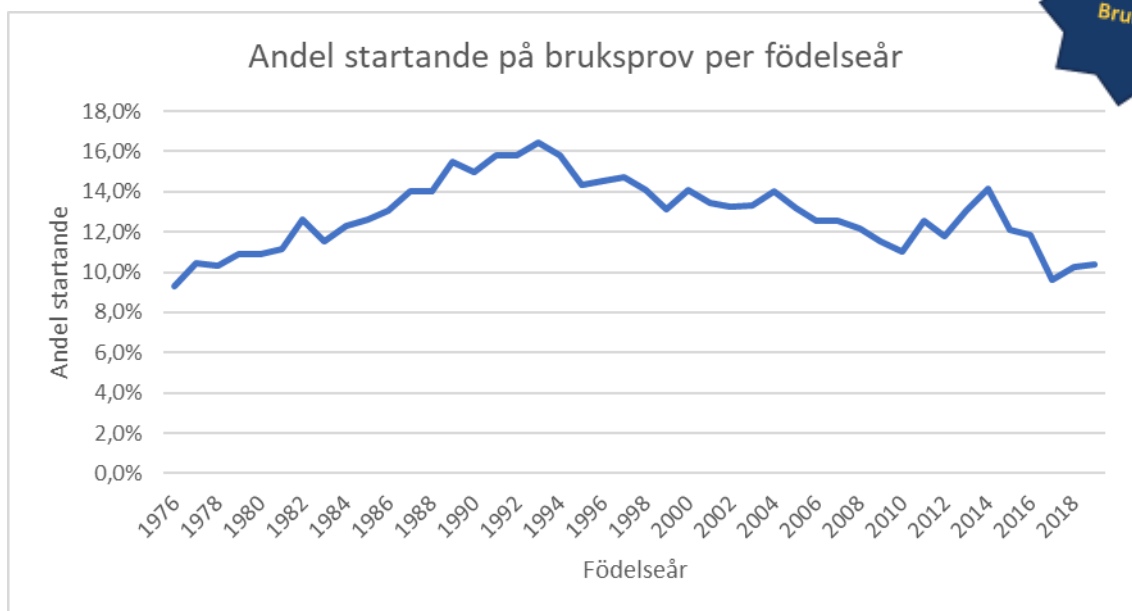


Här visas det som andel starter och klass.



Relativt lika andel i olika klasser över tid.

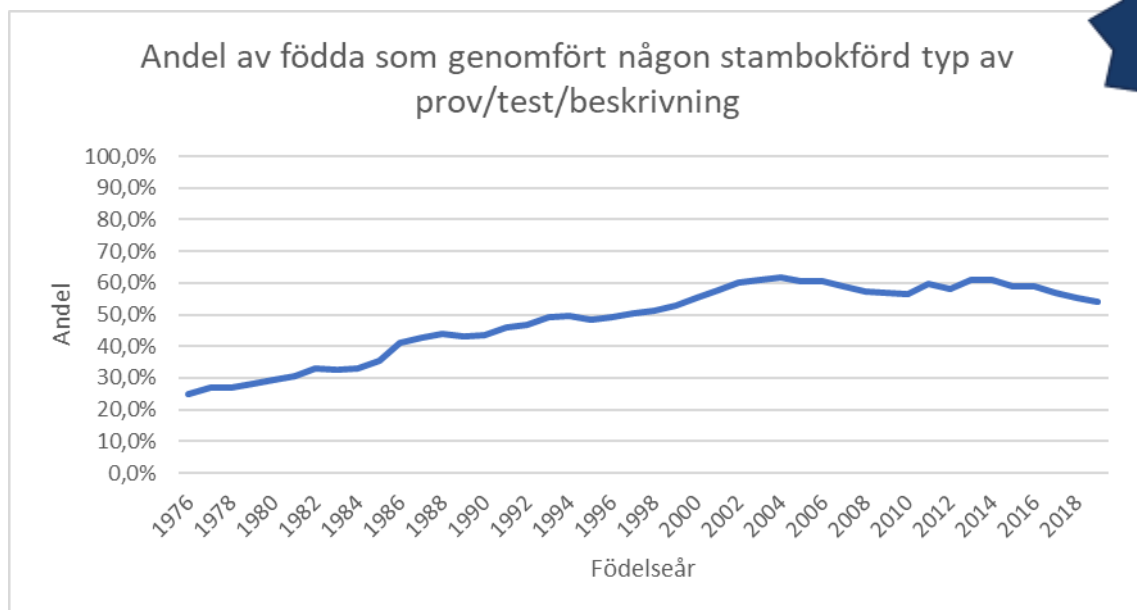
Hur stor andel individer av bruksraserna startar på minst ett bruksprov?



Diagrammet ovan visar andel individer av antalet födda hundar (bruksraser) över perioden.

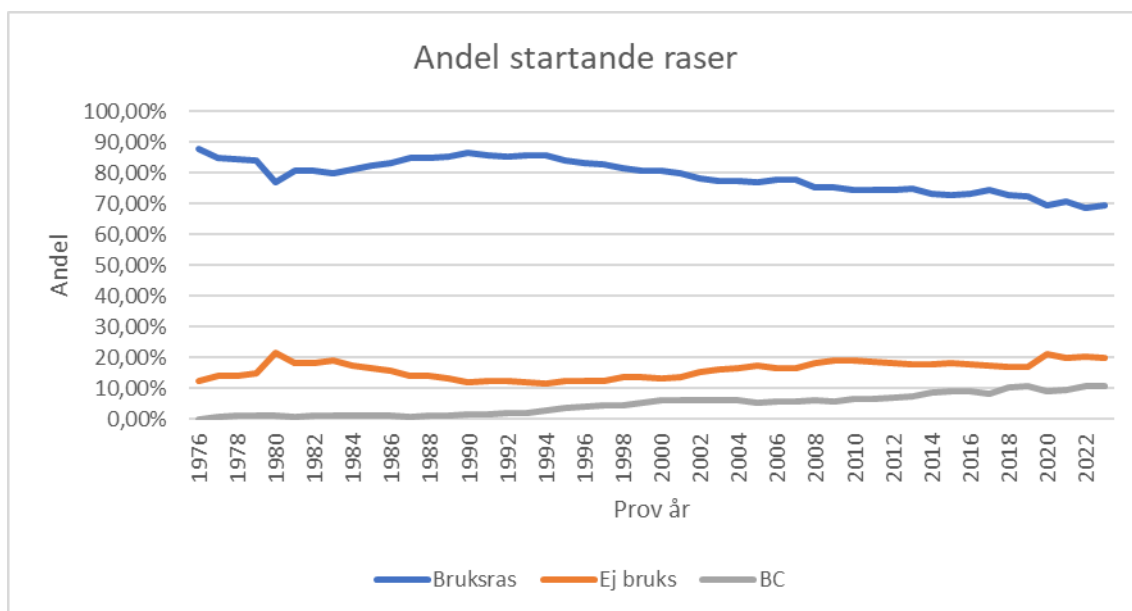


Förr fanns i stort sett bara bruksprov, lydnessprov samt utställning. Även karaktärsprov och mentaltest fanns. Hur ser det ut för bruksraserna?



Över tid har nya provformer beskrivningar och tester tillkommit. Diagrammet ovan visar andelen hundar som deltagit på någon form av prov/test/beskrivning som stambokförs hos SKK.

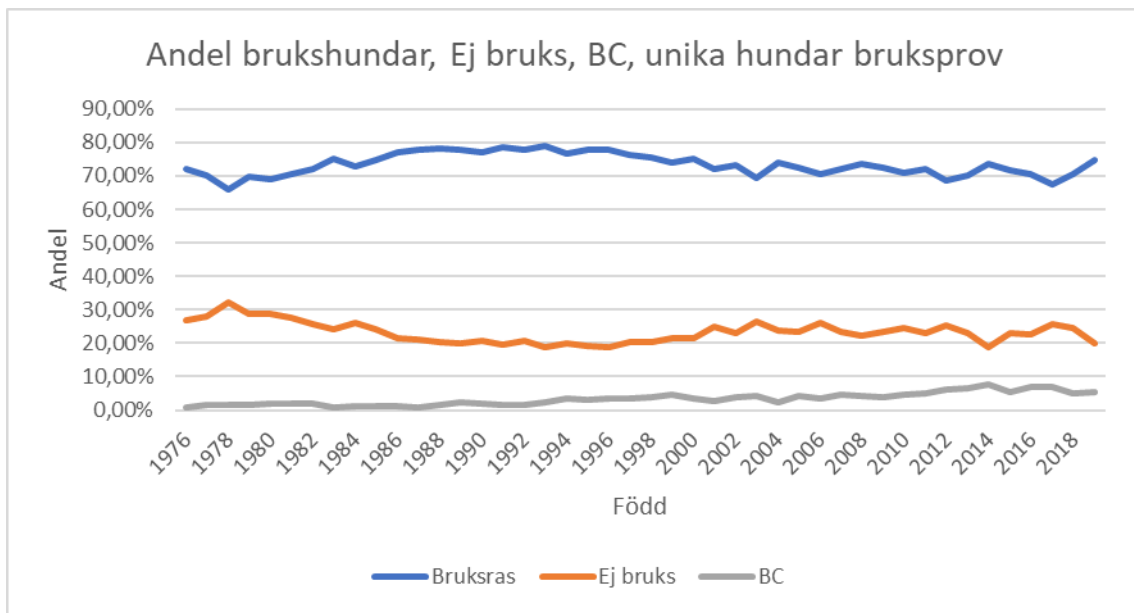
Hur ser det ut när det gäller starter på bruksprov?



Ovan visas andelen bruksraser med starter på bruksprov kontra icke bruksraser och border collie. Detta gäller starter dvs alla starter en hund genomfört finns med.

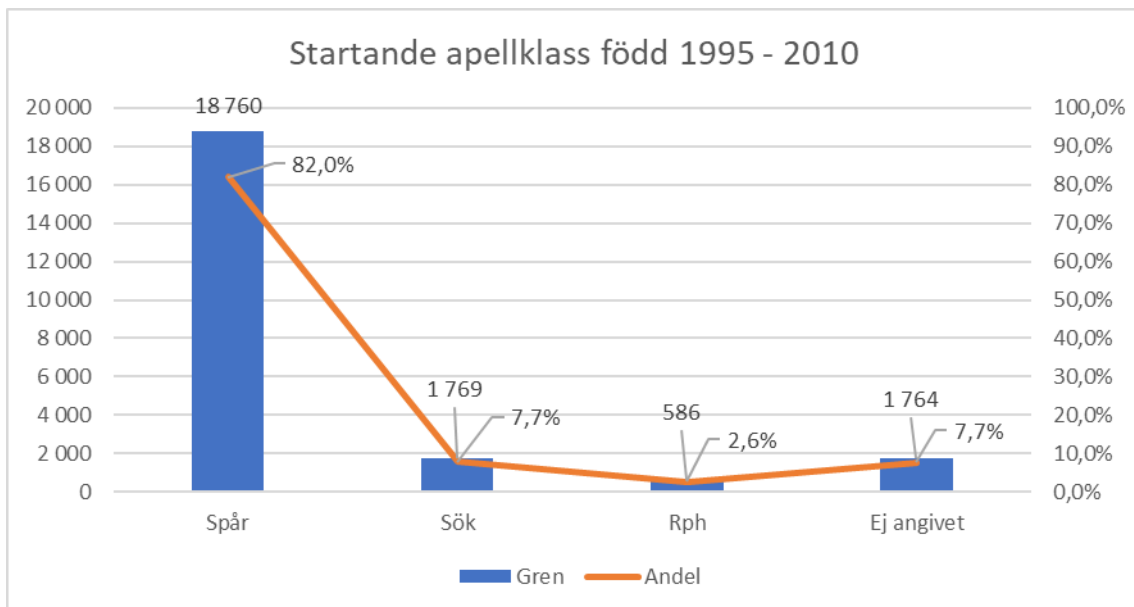


Här visas bara varje individ en (1) gång.



Skillnaden mot föregående diagram är att här visas andelen för födelseår och endast en start.

I vilken gren startar man i appellklass?



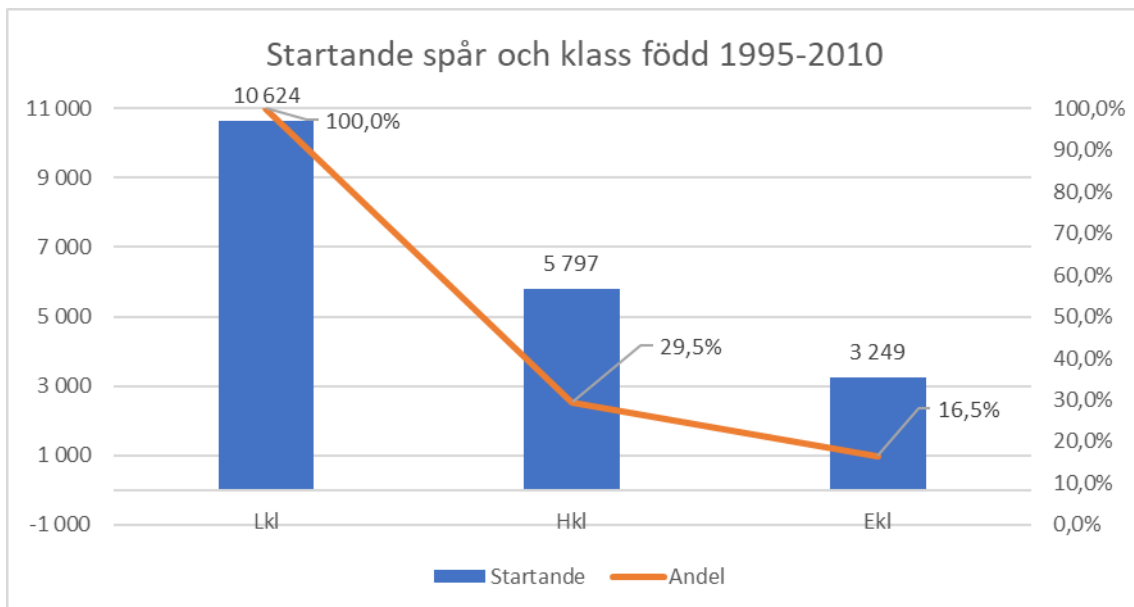
En överväldigande majoritet startar i spår appellklass.



Hur stor andel tar sig upp i klasserna i respektive gren?

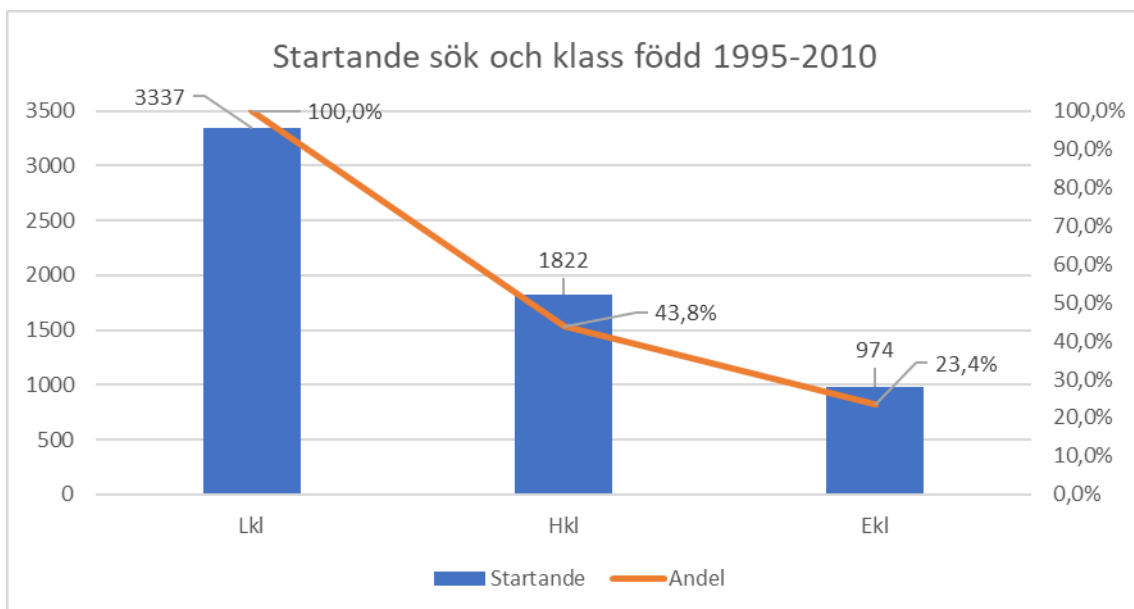
För att räknas till en klass måste hunden startat i den, således uppfl Lkl räknas inte till Hkl.

Period för individer födda 1995 – 2010 har valts, alla hundar är färdigtävlande.



För den största grenen spår så tar sig ca 16,5% av individerna upp till elit.

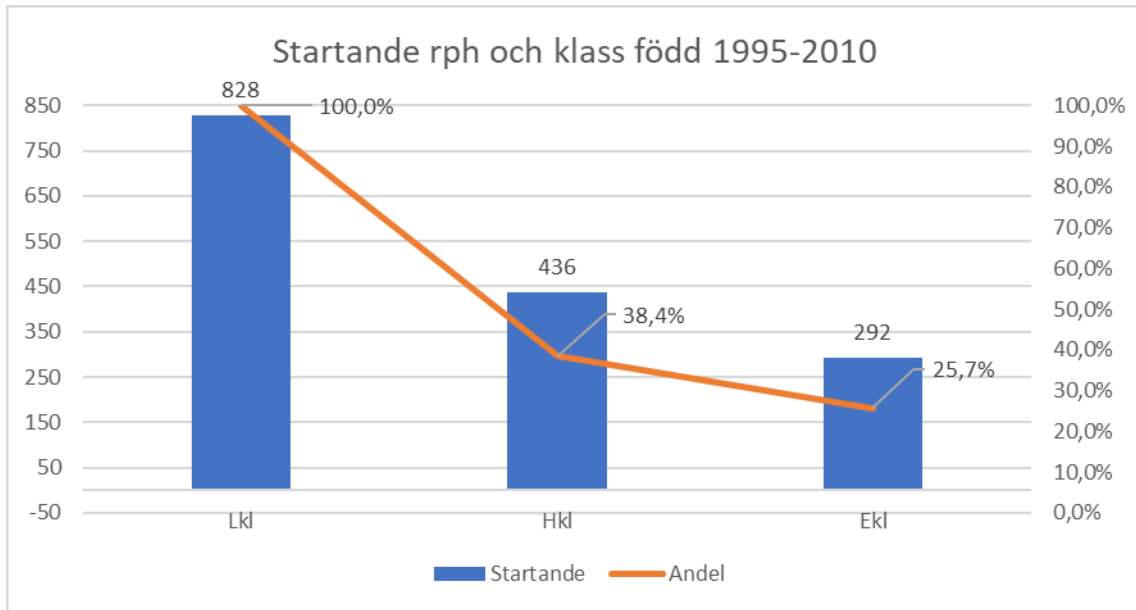
Startande i sök.



För sök så tar sig ca 23,5% av individerna sig till elitklass.

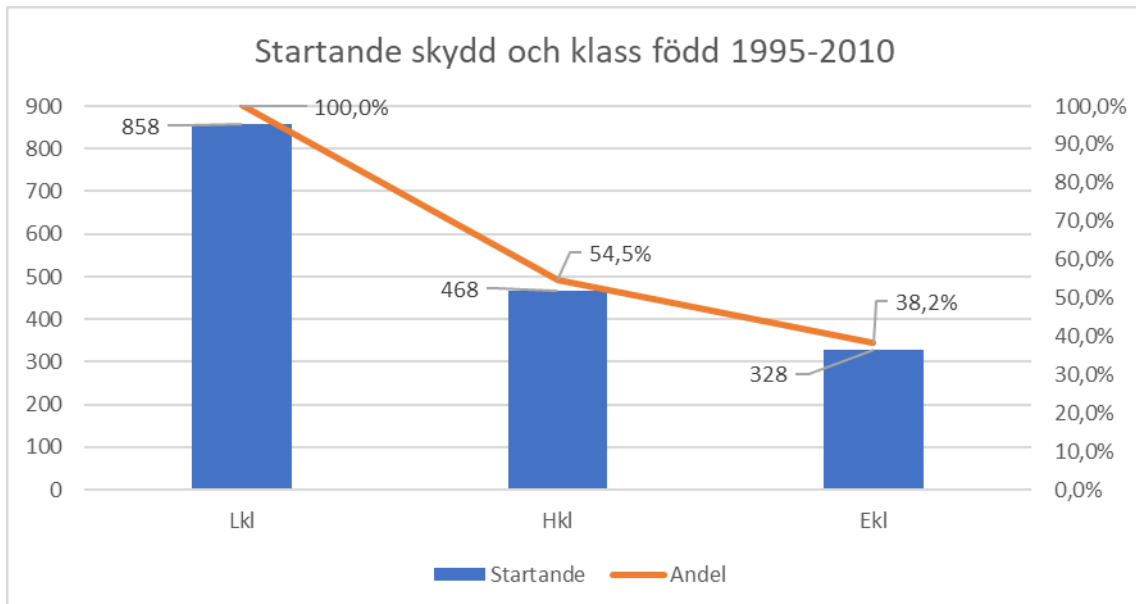


Startande i rapport.



För rapport tar sig ungefär samma andel som sökhundarna sig till elit.

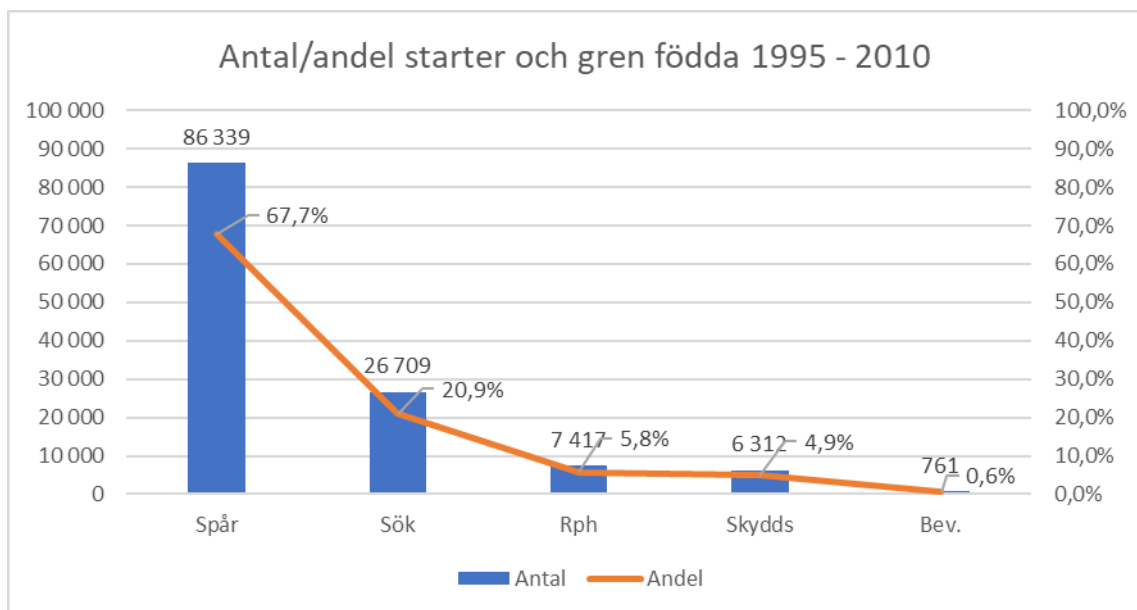
Startande i skydds.



För skyddshundarna tar sig ca 38% av individerna sig till elitklass.

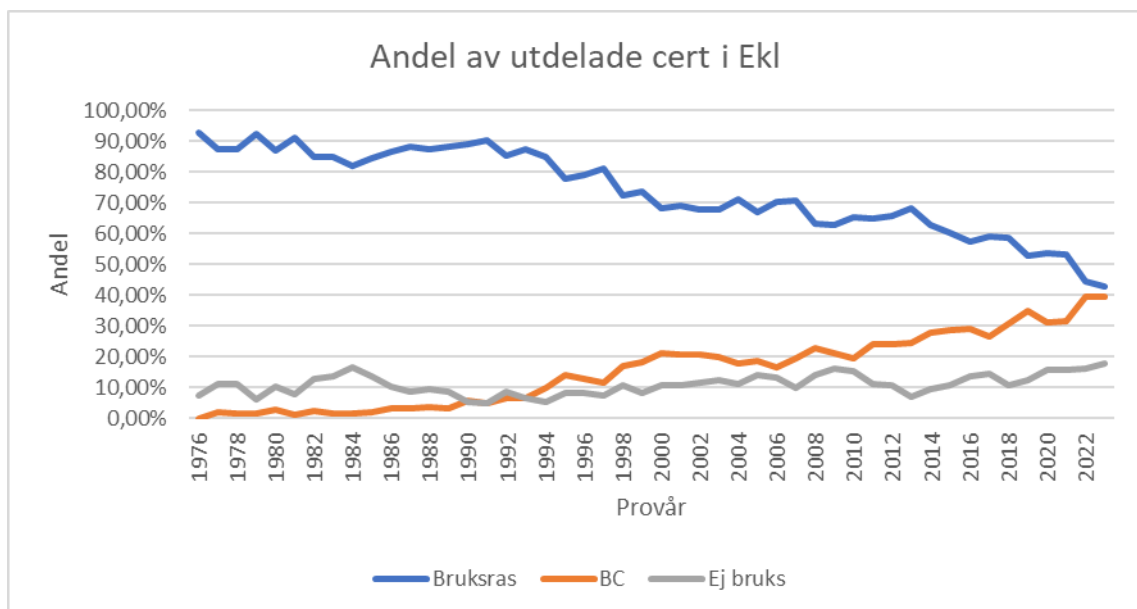


Vilken gren lockar flest deltagare? Gäller Lkl/Hkl/Ekl



Spår är den gren som lockar överlägset flest till start. Tänk på att bevakning som bruksgren är relativt ny. Resultatet är inte representativt för bevakning de senaste åren.

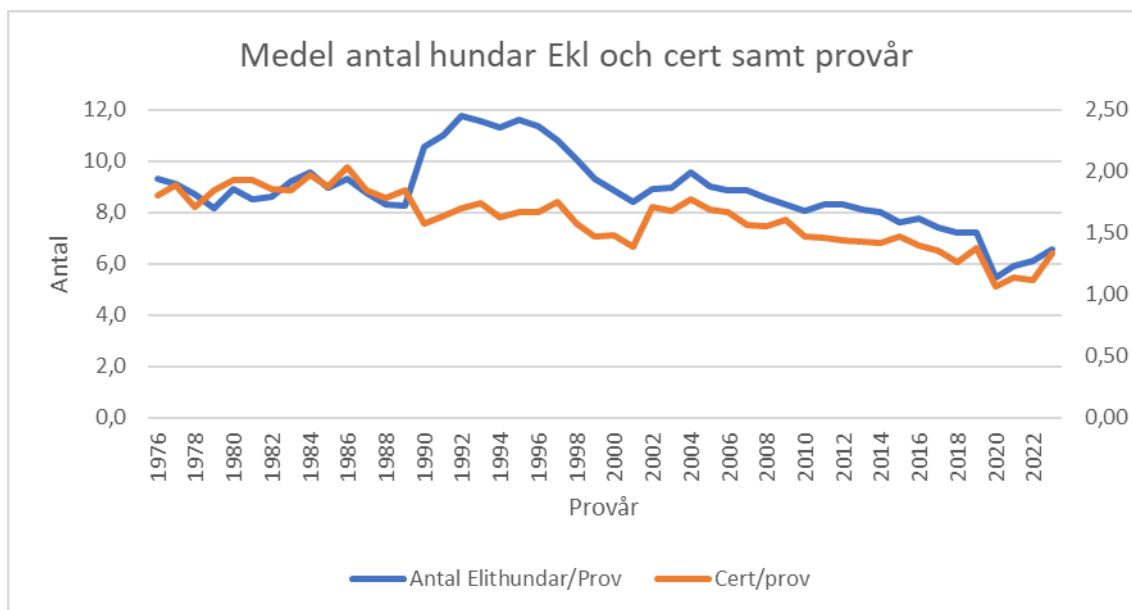
Hur ser fördelningen ut över cert?



Fördelningen över tid gällande cert och raser (Bruksras, ej bruksras, border collie). Gäller totala antalet cert och individens alla cert ingår.

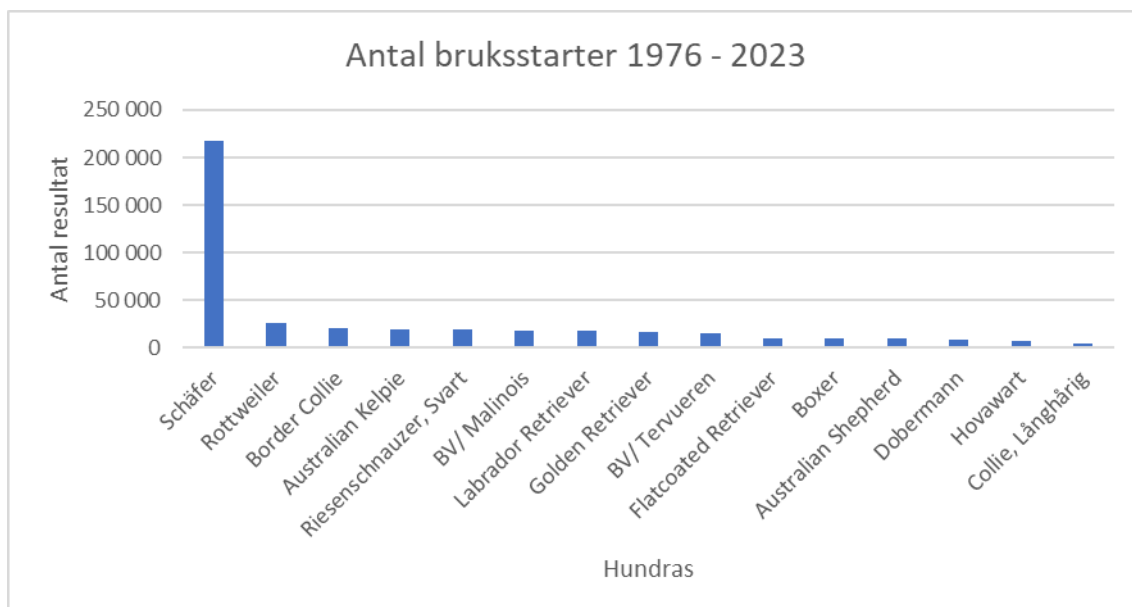


Startar i elitklass och antal utdelade cert.



Genomsnittligt antal startar i elitklass per provtillfälle. Även genomsnittligt utdelade cert vid varje provtillfälle, redovisat för varje år mellan 1976 till om med 2023. Cert reglerna har ändrats under åren.

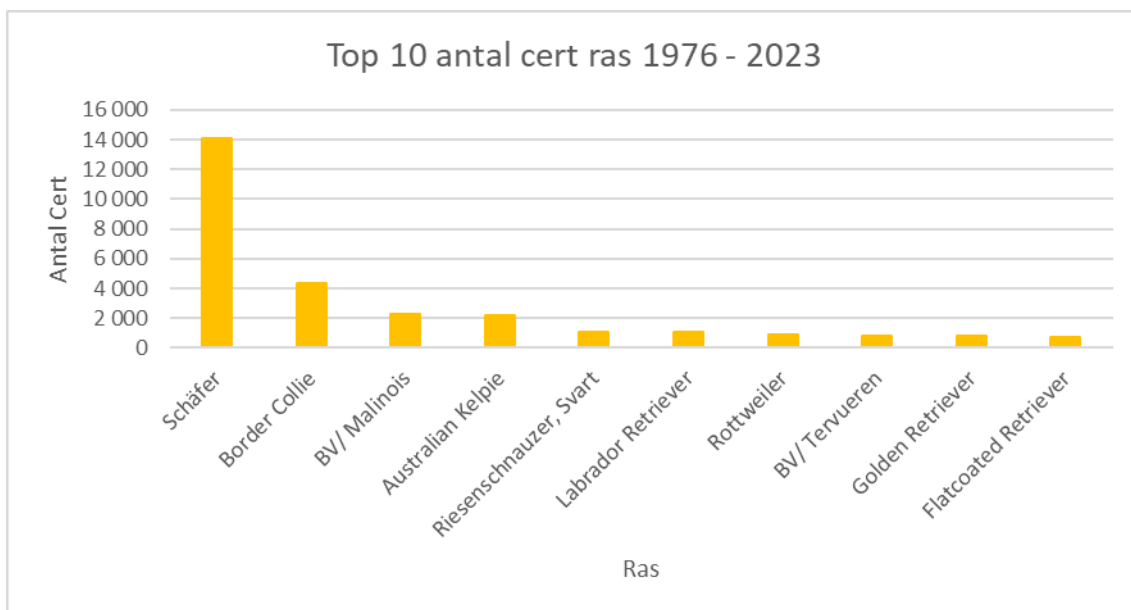
Startar på bruksprov för de mest aktiva raserna.



Schäfer i topp sett över hela perioden.

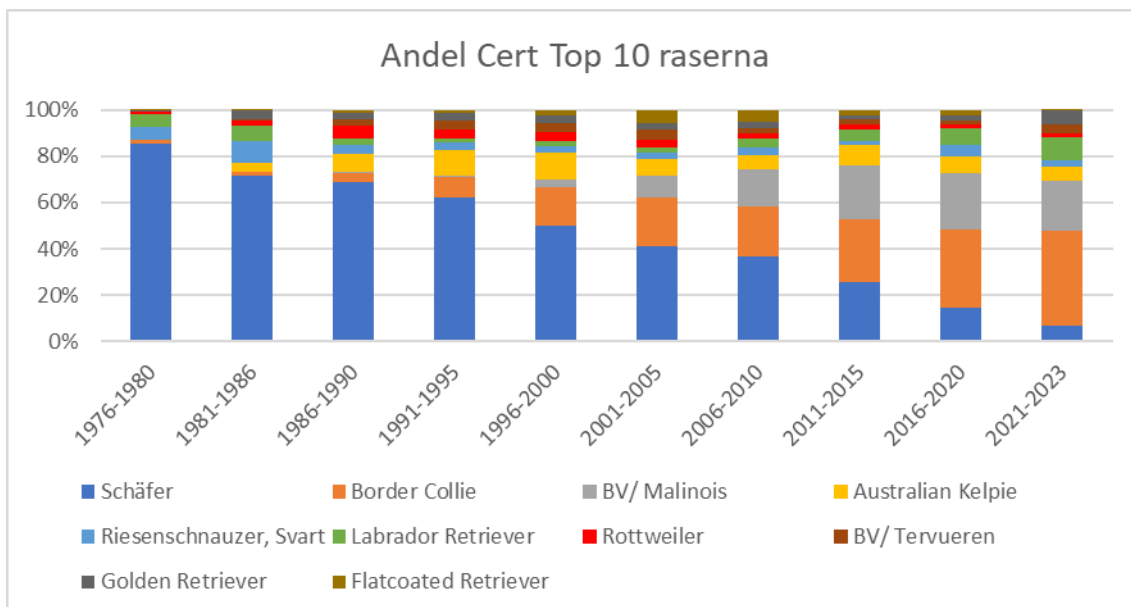


Antal cert per ras under hela perioden



Schäfer i topp sett över hela perioden.

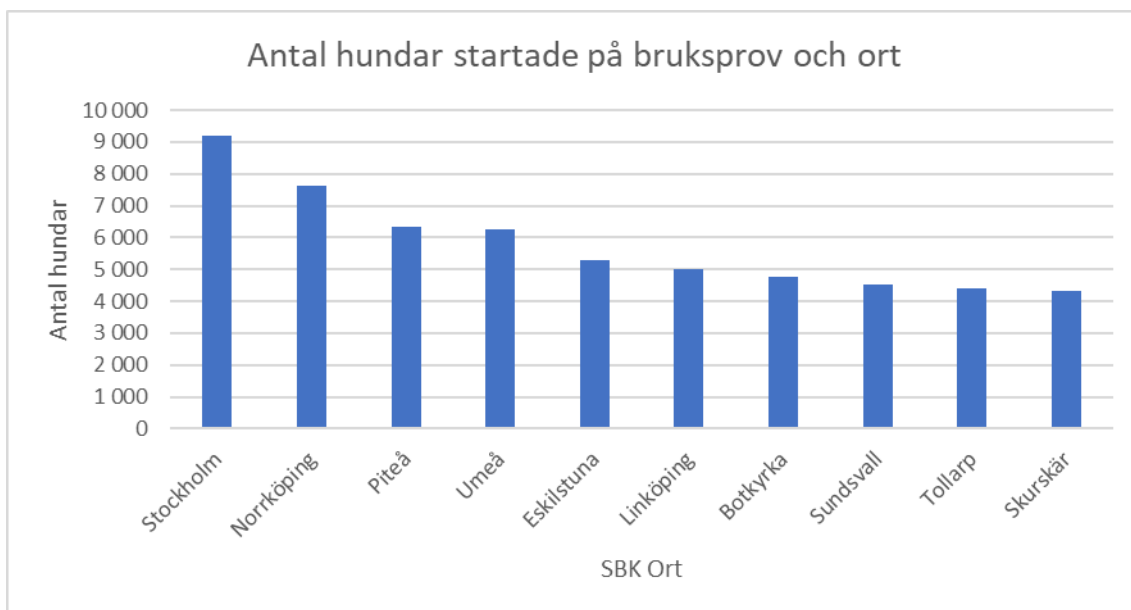
Antalet cert över flera tidsperioder.



Här ser vi att andelen cert över olika tidsperioder ger en annan bild än föregående diagram.

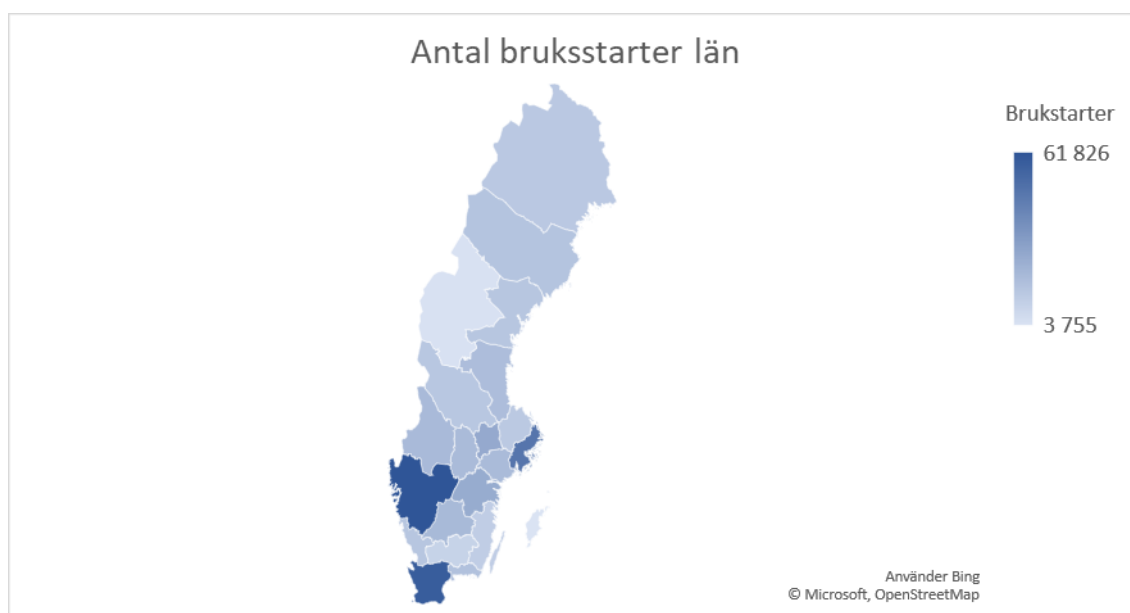


Vilka orter har haft flest starter på bruksprov.



Här finns både orter neråt landet likväl som i mitten och norrut representerade.

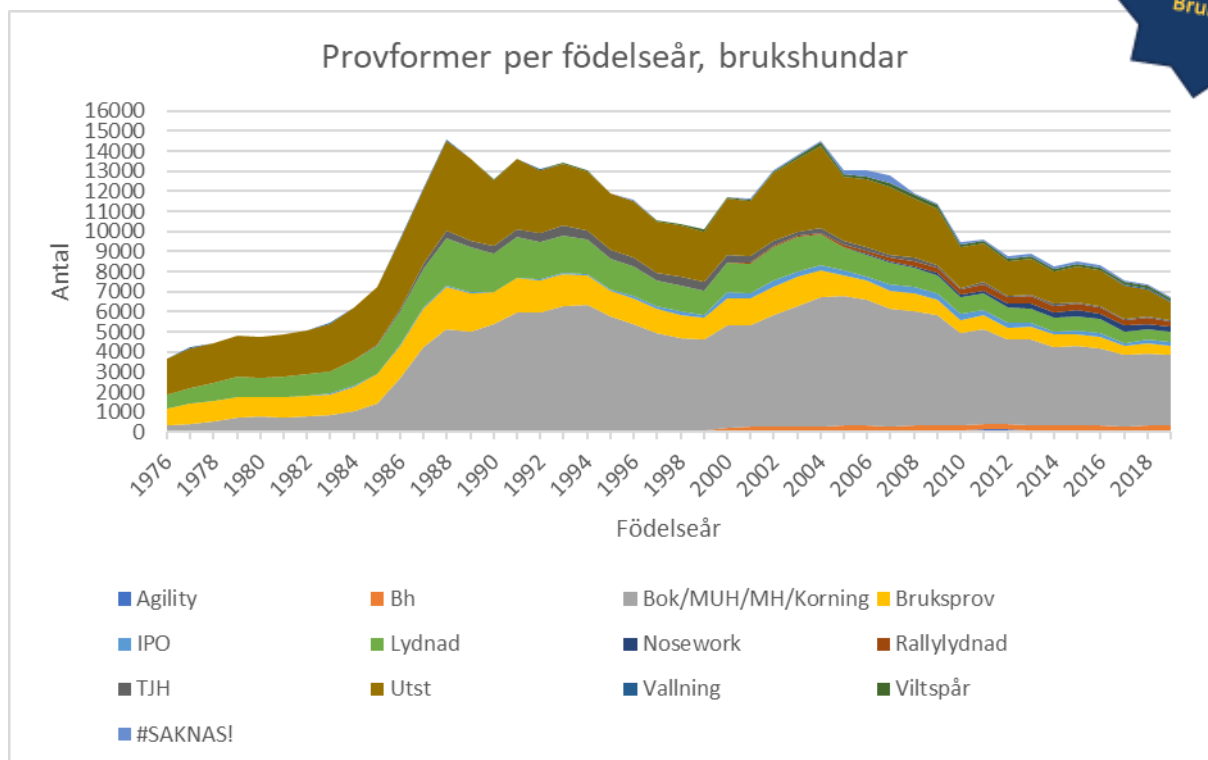
Vilken del i landet har flest starter på bruksprov?



Kartan ovan visar den gamla länsindelningen innan regioner infördes.

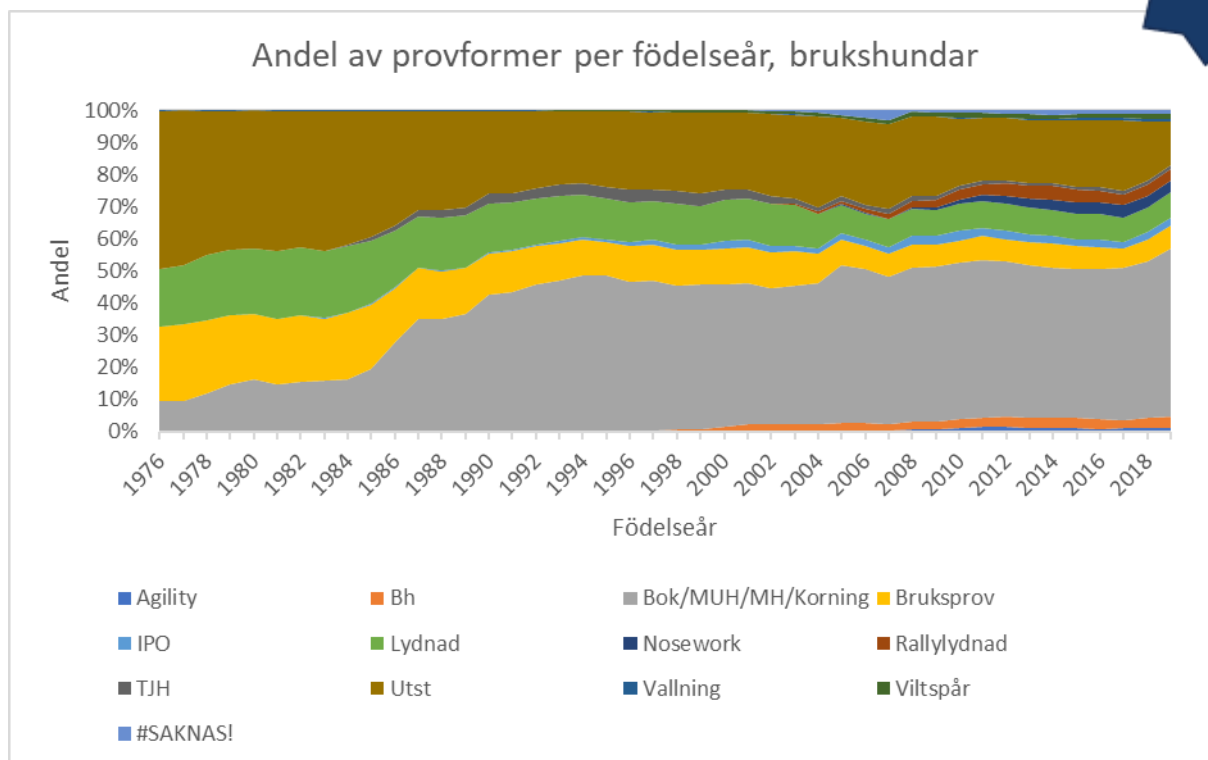


Vad gör/startar en hund av bruksras på?



Sett över tid, vad genomför/startar en hund av bruksras på, fördelat på födelseår.

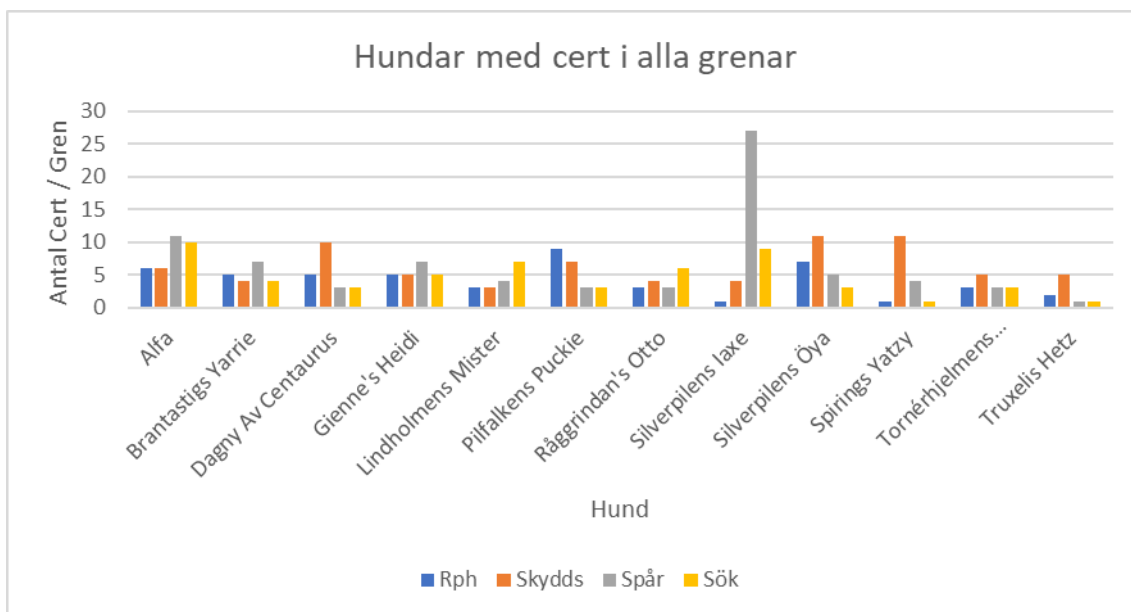
Vad gör/startar en hund av bruksras på, här visas det som andel.



Andelsmässigt så genomför hundar av bruksras mer på test/beskrivning av mentalitet sett över tid.

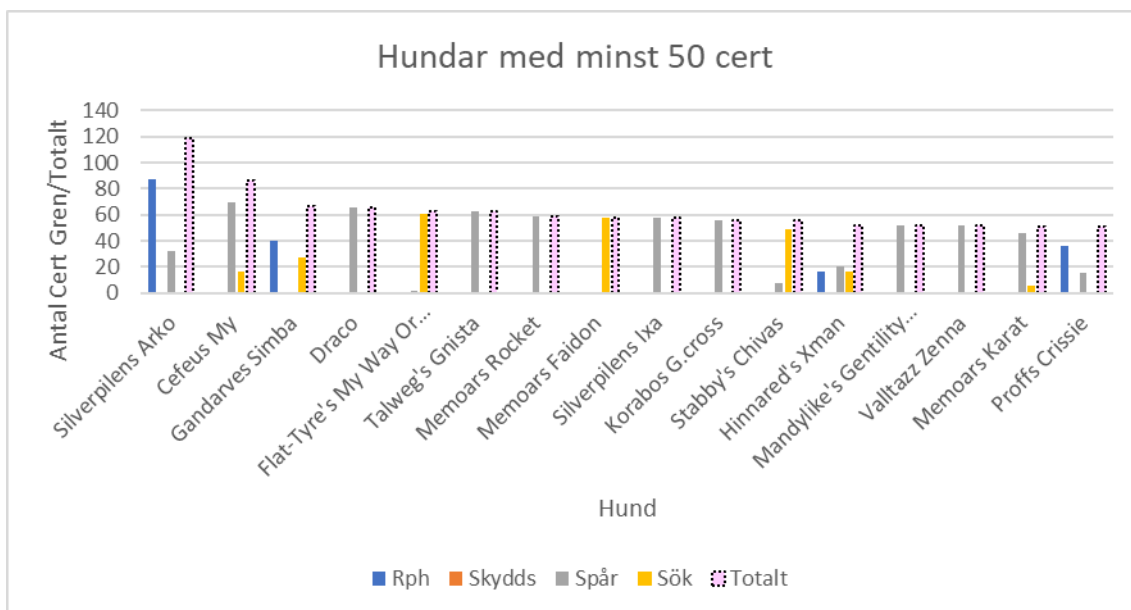


Vilka hundar har både startat i alla klassiska grenar och tagit cert i varje gren.



12 hundar har tagit cert i spår, sök, rapport och skydds.

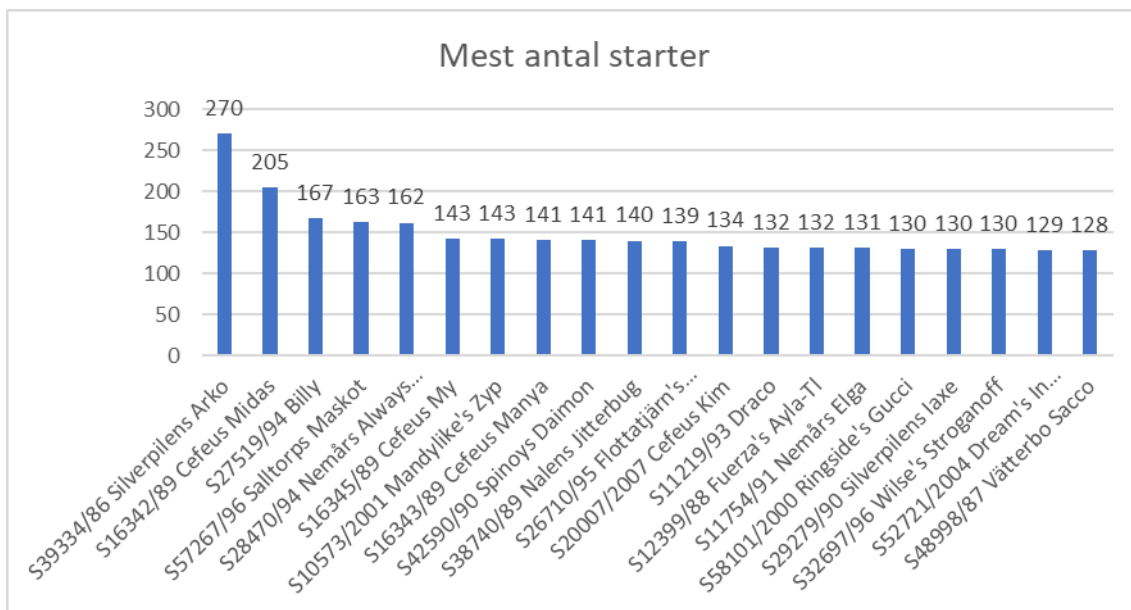
Vilka hundar har tagit flest antal cert?



Nästan 120 cert av Silverpilens Arko.

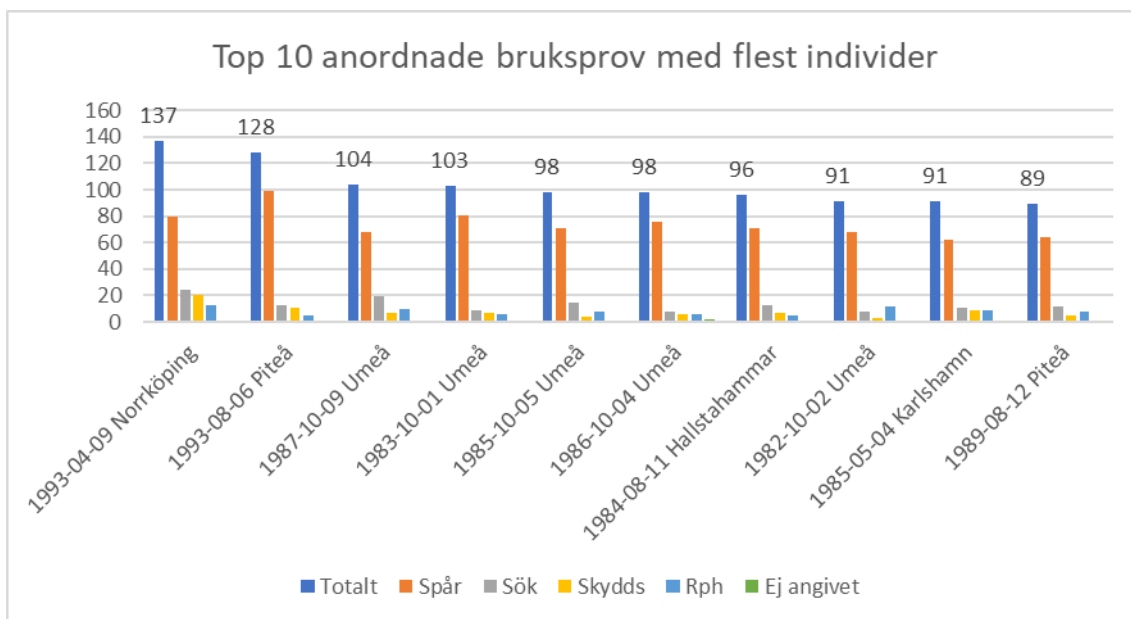


För att ta många cert som ovan måste man starta på många bruksprov.



Silverpilens Arko återfinns även här i topp.

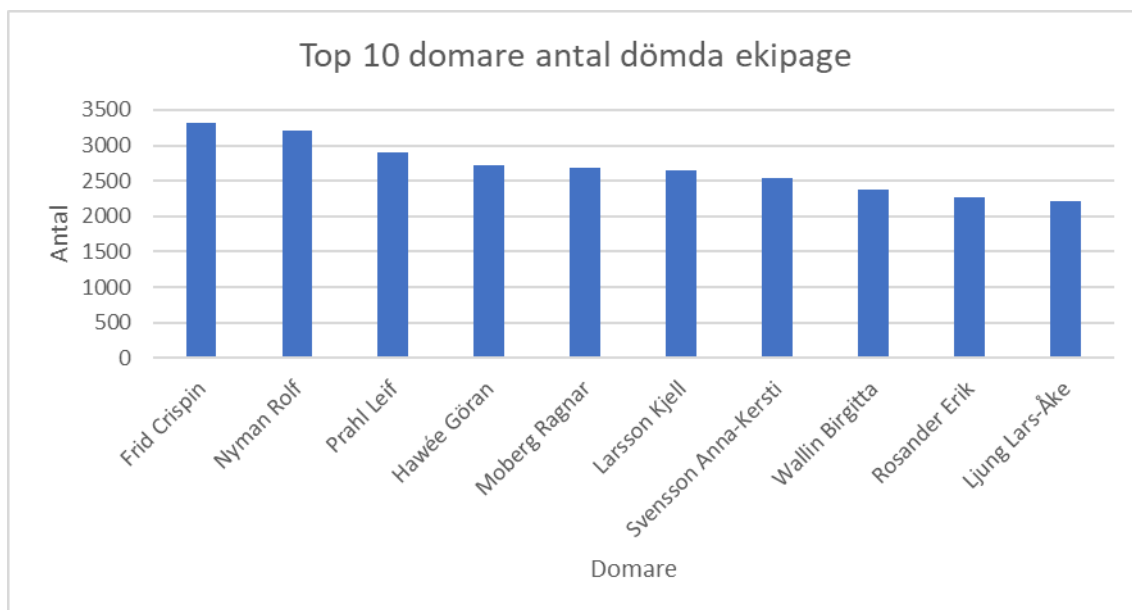
Hur många individer hade ett bruksprov som mest?



Umeå finns representerade ett flertal gånger på listan över arrangemang med flest startande.

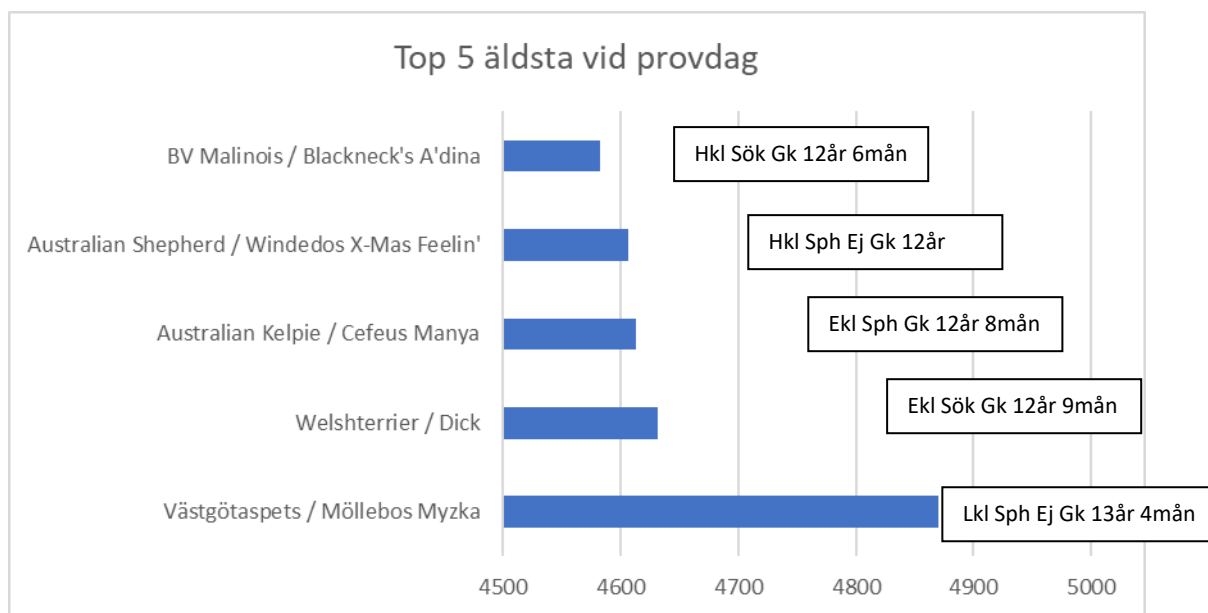


Vilka domare har dömt mest antal individer?



Sist på topplistan har ändå bedömt över 2000 individer.

Äldre hundar, tävlar de?



De 5 äldsta hundarna.